

HEAT FLARE carbon

Carbon-Infrarotstrahler - carbon infrared radiator

Produktinformationen - product details
Technische Zeichnungen - technical drawings



Schirm und Markisenheizstrahler
Umbrella and awning heater

Geeignet für zugige Terrassen, Balkone und Bereiche, die schnell eine hohe Heizleistung benötigen
for draughty terraces, balconies and other areas where a high heating capacity is fast needed

Kompatibles Zubehör (Auszug) compatible accessories (extract)	Montageart installation type	Artikelnummer article number
Montageplatte Aluminium mounting plate aluminium	Wand / Decke wall / ceiling	DAHDB
Gelenk stufenlos verstellbar joint (infinitely variable)	Wand / Decke wall / ceiling	DAHGMST18
Seilsystem werkzeuglos verstellbar rope fixing system (adjustable in height)	Decke ceiling	DAHSMH1,5
Deckenabhängung Ceiling Suspension	Decke ceiling	DAHXX

Besonderheiten

Durch die verbauten Carbonheizelemente entsteht eine enorme Heizleistung, bei der fast kein Rotlicht entsteht. Sehr kurze Aufheizzeit.

particularities

The installed carbon heating elements generate an enormous heating capacity with nearly no red light. Very short heating time.

Ausführung

titan, dunkelgrau ähnlich DB703 oder weiß in 1600W und 3200W

design

titanium, dark grey similar to DB703 or white in 1600W and 3200W

Steuerungen

Für die Ansteuerung stehen folgende Systeme zur Verfügung:
ExRemote, Elsner, Somfy oder BLE by ExtremeLine.
Alle Steuerungssysteme lassen sich auch mit der ExtremeLine App ansteuern und konfigurieren.

controls

Several control systems are available:
ExRemote, Elsner, Somfy or BLE by ExtremeLine.
All control systems are also controllable and configurable by the ExtremeLine App.

Eigenschaften

heizt im Infrarot B- Bereich
3 verschiedene Heizstufen (100%, 86%, 68%)
integrierte Einschaltstrombegrenzung
ON / OFF Schalter

characteristics

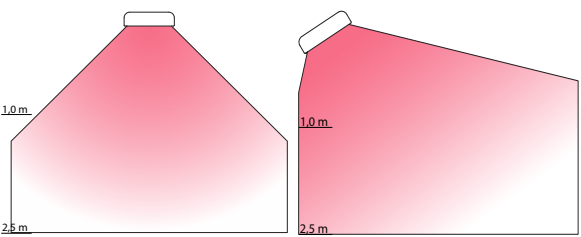
heats in the range of infrared B
3 different heating levels (100%, 86%, 68%)
integrated inrush current limitation
ON / OFF switch

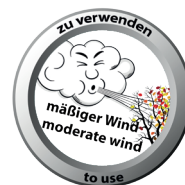
Hinweise

Beachten Sie die Bedienungsanleitungen sowie den „Technical GUIDE“.

reference

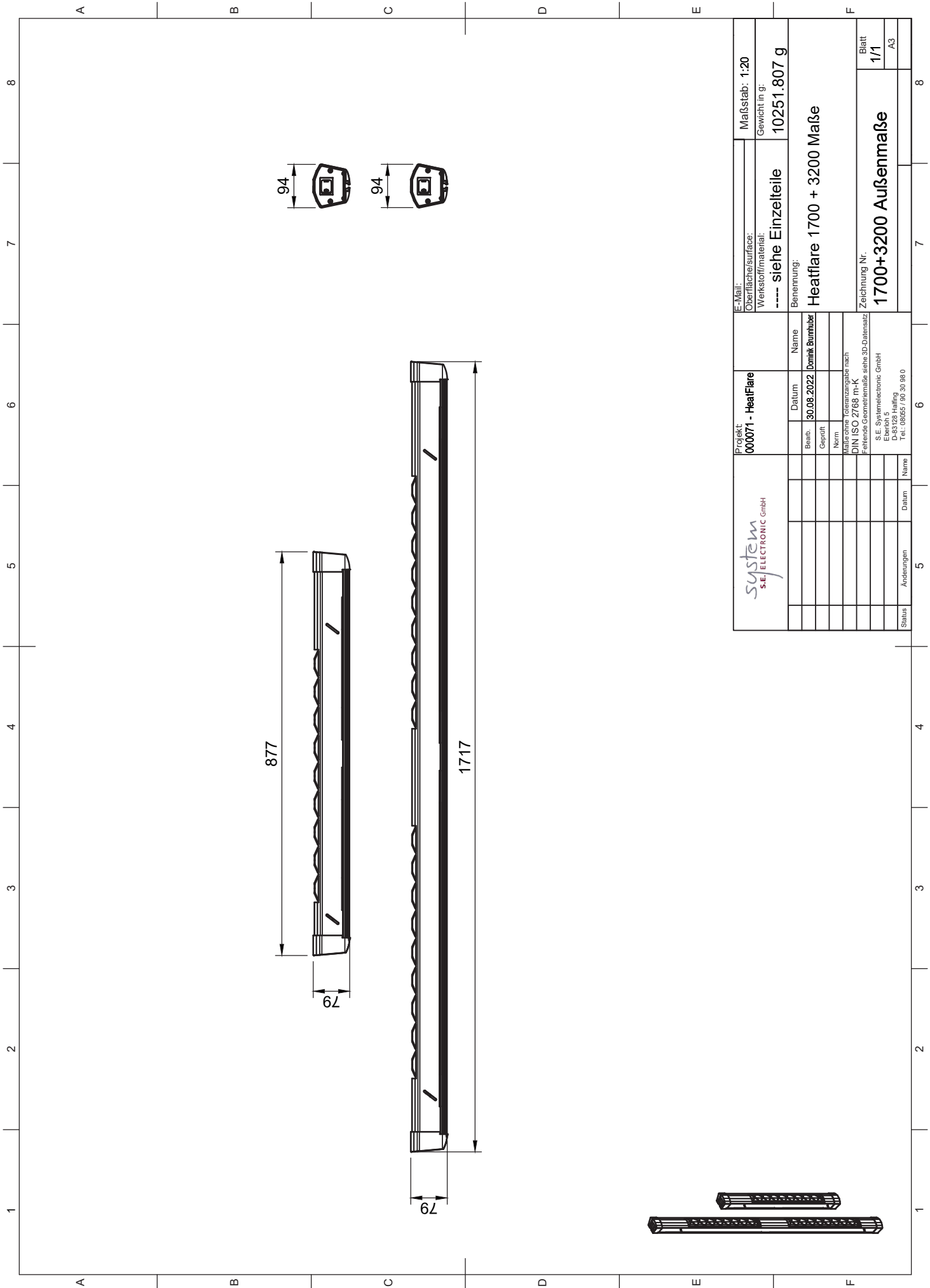
Please note our instruction manual as well as the "Technical GUIDE".

Standard Type / standard type	1600W	3200W
Artikelnummer / article number -XXX. = Steuerungstyp/control type	(titan) HFL-XXX.1600.C31 (black) HFL-XXX.1600.BK (white) HFL-XXX.1600.WT	(titan) HFL-XXX.3200.C31 (black) HFL-XXX.3200.BK (white) HFL-XXX.3200.WT
Leistung / power output	max. 1600 W	max. 3200 W
Strombedarf / power needs	ca. 7 A	ca. 13,9 A
Spannung / voltage	230 V AC +/- 10%	
Schutzklasse / protection class	I	
Schutzart / degree of protection	IPx4	
Maße / dimensions	79 x 9,5 x 8,5 cm	170 x 9,5 x 8,5 cm
Raumreichweite / distance	ca. 4 m / approx. 4 m	
Aufheizzeit / heating time	ca. 35 Sek. / approx. 35 sec.	
Farbe / color	titan / dunkelgrau (DB703) / weiß - titan / dark grey (DB703) / white	
Gewicht / weight	4 kg	6,5 kg
Lebensdauer / lifespan	~10 000 h	
Helligkeit / brightness	~ 30 Lux fast kein Rotlicht / almost no red light	
Kabellänge / cable length	~170 cm offenes Kabelende 3 polig / open cable end 3 pole	
Abstrahlcharakteristik directional characteristic	 <p>Abstrahlwinkel radiation angle 90° Strahlungswirkungsgrad efficiency of radiation 76 %</p>	



HeatFlare 79 cm			
HeatFlare 170 cm			
Farbe	titan	dunkelgrau / dark grey	weiß / white

Vorläufig




		Projekt		HeatFlare		E-Mail:		Maßstab: 1:20	
		000071 - HeatFlare		Datum		30.08.2022		Oberfläche/surface:	
Status		Änderungen		Name		Geprüft		Werkstoff/material:	
Stufe		Anmerkungen		Datum		Name		---- siehe Einzelteile	
								Benennung:	
								Heatflare 1700 + 3200 Maße	
								Gewicht in g:	
								10251.807 g	
								Zeichnung Nr.	
								1700+3200 Außenmaße	
								Blatt	
								1/1	
								A3	

Produktinformation gemäß EU 2015/1188

Ökodesign-Richtlinie

(Erforderliche Angaben zu elektrischen Einzelraumheizgeräten)

Modellkennung: ExtremeLine HEAT FLARE HFH titan/black/white 1700W / 3400W

Angabe	Symbo	Wert	Einheit	Angabe	X1
Wärmeleistung				Nur bei elektrischen Speicher-Einzelraumheizgeräten: Art der Regelung der Wärmezufuhr (bitte eine Möglichkeit auswählen)	
Nennwärmeleistung	P _{nom}	1,7-3,4	kW	manuelle Regelung der Wärmezufuhr mit integriertem Thermostat	NEIN
Mindestwärmeleistung (Richtwert)	P _{min}	[N.A.]	kW	manuelle Regelung der Wärmezufuhr mit Rückmeldung der Raum- und/oder Außentemperatur	NEIN
Max. kontinuierliche Wärmeleistung	P _{max,c}	1,7-3,4	kW	elektronische Regelung der Wärmezufuhr mit Rückmeldung der Raum- und/oder Außentemperatur	NEIN
Hilfsstromverbrauch				Wärmeabgabe mit Gebläseunterstützung	NEIN
Bei Nennwärmeleistung	e _{l,max}	[N.A.]	kW	Art der Wärmeleistung/Raumtemperaturkontrolle (eine Möglichkeit auswählen)	
Bei Mindestwärmeleistung	e _{l,min}	[N.A.]	kW	zwei oder mehr manuell einstellbare Stufen, keine Raumtemperaturkontrolle	NEIN
Im Bereitschaftszustand	e _{l,sb}	[N.A.]	kW	zwei oder mehr manuell einstellbare Stufen, keine Raumtemperaturkontrolle	NEIN
				Raumtemperaturkontrolle mit mechanischem Thermostat	NEIN
				mit elektronischer Raumtemperaturkontrolle	NEIN
				elektronische Raumtemperaturkontrolle und Tageszeitregelung	NEIN
				elektronische Raumtemperaturkontrolle und Wochentagsregelung	JA
				Sonstige Regelungsoptionen (Mehrfachnennungen möglich)	
Steuerungssysteme				Raumtemperaturkontrolle mit Präsenzerkennung	NEIN
Steuerungssystem: ExtremeLine Control Integriert: S1A, S16, S17, S19 Extern: STA, ST6, ST7, ST9			X1	Raumtemperaturkontrolle mit Erkennung offener Fenster	NEIN
				mit Fernbedienungsoption	JA
				mit adaptiver Regelung des Heizbeginns	NEIN
				mit Betriebszeitbegrenzung	JA
				mit Schwarzkugelsensor	NEIN
Hersteller:				S.E. System Electronic GmbH, Eberloh 5, 83128 Halfing, Germany Tel. +49 8055 90 30 98 0, info@SystemElectronic.de www.ExtremeLine.de	

Die Konformität gemäß der EU-Verordnung 2015/1188 wird nur unter Verwendung des oben genannten Steuerungssystem mit den beschriebenen Funktionen gewährleistet. Bitte beachten Sie zusätzlich die Montage- und Bedienungsanleitung.

Technische Änderungen unter Vorbehalt. Stand 09/2022 Technical changes reserved. state 09/2022