

HEAT Flare carbon

Carbon-Infrarotstrahler - carbon infrared radiator

Produktinformationen - product details
Technische Zeichnungen - technical drawings



Anwendung in Gebäuden: Der HeatFlare ist mit der Ökodesignrichtlinie 2015/1188 konform, wenn der optionale erhältliche BLE Temperatursensor SE5 verwendet wird.

Indoor application: The HeatFlare is compliant with the Ecodesign Directive 2015/1188 when using the optionally available BLE temperature sensor SE5.

Kompatibles Zubehör (Auszug) compatible accessories (extract)	Montageart installation type	Artikelnummer article number
Montageplatte Aluminium mounting plate aluminium	Wand / Decke wall / ceiling	DAHDB
Gelenk 18mm stufenlos verstellbar joint 18mm (infinitely variable)	Wand / Decke wall / ceiling	DAHGMST18
Seilsystem werkzeuglos verstellbar rope fixing system (adjustable in height)	Decke ceiling	DAHSM1,5



edelstahl gebürstet /
stainless brushed



schwarz / black



weiß / white



titan / titanium

Besonderheiten

Durch das Carbonheizelement entsteht eine enorme Heizleistung, bei der fast kein Rotlicht entsteht. Schlankes Gehäuse. Sehr kurze Aufheizzeit. Serienmäßig mit integrierter Einschaltstrombegrenzung.

particularities

The carbon heating element generates an enormous heating capacity with nearly no red light. Lean body. Very short heating time. With integrated inrush current limitation as standard.

Ausführung

Edelstahl gebürstet, DB703 ähnlich, weiß, titan, in 1600W oder 3200W, Schutzgitter in Gehäusefarbe

design

Brushed stainless steel, similar to DB703, white, titanium, in 1600W or 3200W, Protective grille in housing colour

Steuerungen

Für die Ansteuerung stehen folgende Systeme zur Verfügung:
ExRemote, Elsner, Somfy io oder BLE by ExtremeLine. Alle Steuerungssysteme lassen sich auch mit der ExtremeLine App ansteuern und konfigurieren.

controls

Several control systems are available:
ExRemote, Elsner, Somfy io or BLE by ExtremeLine. All control systems are also controllable and configurable by the ExtremeLine App.

Eigenschaften

Heizt im Infrarot B-Bereich
3 verschiedene Heizstufen (100%, 86%, 68%)

characteristics

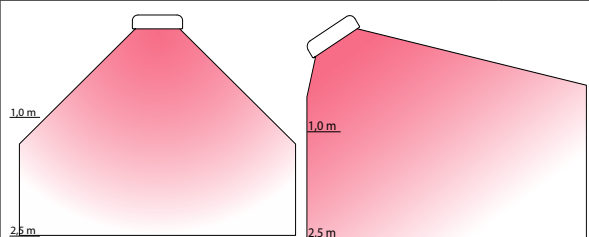
heats in the range of infrared B
3 different heating levels (100%, 86%, 68%)

Hinweise

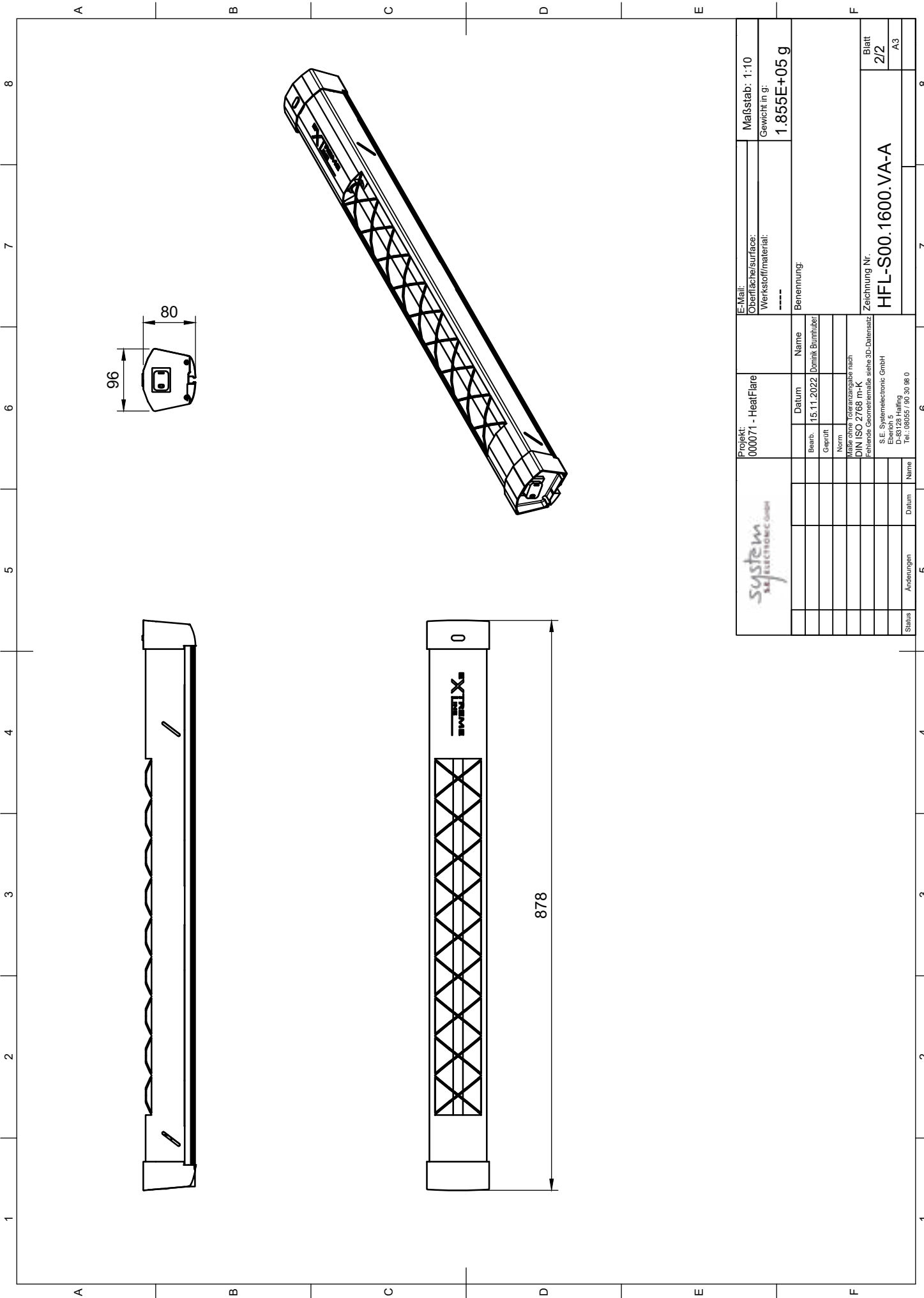
Beachten Sie die Bedienungsanleitungen.


reference

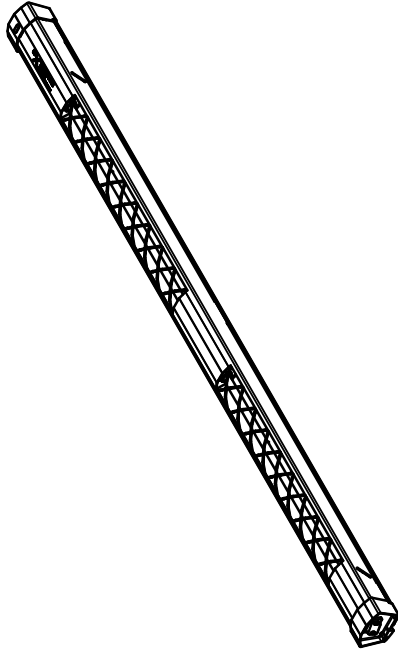
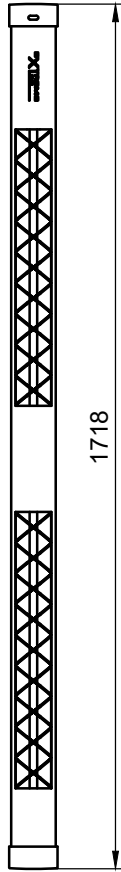
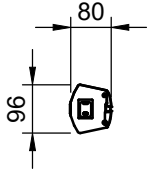
Please note our instruction manual.

Standard Type / standard type	1600W	3200W
Artikelnummer / article number -XX. = Steuerungstyp/control type	(stainless brushed) HFL-XX.1600.VA (similar to DB703) HFL-XX.1600.GR (white) HFL-XX.1600.WT (titan) HFL-XX.1600.C31	(stainless brushed) HFL-XX.3200.VA (similar to DB703) HFL-XX.3200.GR (white) HFL-XX.3200.WT (titan) HFL-XX.3200.C31
Leistung / power output	max. 1600 W	max. 3200 W
Spannung / voltage	210 - 250 V AC/50 Hz	
Strombedarf / power needs	ca. 7 A	ca. 14 A
Schutzklasse / protection class	I	
Schutzart / degree of protection	IPx4	
Maße / dimensions	88 x 9,6 x 8,6 cm	172 x 9,6 x 8,6 cm
Raumreichweite / distribution	ca. 4 m	
Montageabstände / Mounting distance	Holz / wood 6 cm, Stoff / textile 10 cm (Materialabhängig, Material dependent), Glas / glass 15 cm	
Aufheizzeit / heating time	ca. 35 Sek. / approx. 35 sec.	
Farbe / color	Edelstahl gebürstet / stainless brushed, DB703 ähnlich / similar to DB703, weiß / white, titan / titanium	
Gewicht / weight	3,8 kg	8 kg
Abstrahlcharakteristik directional characteristic	 <p>Abstrahlwinkel radiation angle 90°</p> <p>Strahlungswirkungsgrad efficiency of radiation 76 %</p>	





	Projekt: 000071 - HeatFlare		E-Mail: _____		Maßstab: 1:10	
	Bearb. 15.11.2022		Oberfläche/surface: _____		Gewicht in g: 1.855E+05 g	
Geprüft _____		Datum 15.11.2022		Werkstoff/material: ----		Benennung: _____
Norm _____		Name Dominik Burmhuber		Zeichnung Nr. HFL-S00.1600.VA-A		
Maßstab ohne Toleranzangabe nach DIN ISO 2768 M-K Feinmaß: Geometrieformel siehe 3D-Datensatz		S.E. Systemelectronic GmbH Eberich 5 49169 Lingen Tel.: 0490557 90 30 80 0		Blatt 2/2		A3
Status	Änderungen	Datum	Name			



Projekt: 000071 - HeatFlare	E-Mail:		Maßstab: 1:10
	Oberfläche/surface:		Gewicht in g:
	Werkstoff/material:		1.654E+05 g

	Benennung:		
	Datum	Name	
Bearb.	16.11.2022	Dominik Brannhöbel	
Geprüft			
Norm			
Matte ohne Greifzangabst. nach DIN ISO 2768 m-K			Zeichnung Nr. HFL-S00.3200.VA-A
Fehlende Geometriemalte siehe 3D-Datensatz			
S.E. Systemelectronic GmbH Eberloch 5 D-93128 Heiling Tel.: 004957 90 90 89 0			Blatt 2/2 A3

Mit ExtremeLine auf der sicheren Seite !

Nach der **EU-Verordnung** 2015/1188 zur Ökodesign-Richtlinie 2009/125/EG müssen **alle** Infrarot- und Elektroheizungen innerhalb einer Gebäudehülle festgelegte Kriterien **erfüllen**.



Unter anderem ist darin die Fernbedienbarkeit, ein Raumthermostat, eine Wochentagsregelung, die Möglichkeit verschiedener Heizstufen sowie eine Betriebszeitenbegrenzung vorgesehen.

Zu Gebäudehüllen zählen auch Garagen, Kellerräume, Winter- und Sommergärten und abgeschlossene Anbauten.

Geräte wie der HEAT TOWER der für die Nutzung im Freien, dem „überdachten Aussenbereich“ bestimmt ist, unterliegen ausdrücklich nach Artikel 1 nicht der EU-Verordnung 2015/1188.

Werkseitige Steuerung

Zu Ihrer Vereinfachung entsprechen die ExtremeLine Produkte, die mit interner oder externer Steuerung werkseitig ausgeliefert werden, bereits der EU-Verordnung 2015/1188.

Sie müssen sich bei den ExtremeLine-Produkten also um nichts mehr kümmern, um diese Verordnung zu erfüllen.

Bitte beachten Sie die Montage- und Bedienungsanleitung.

Die gesetzlich notwendige Konformitätserklärung finden Sie in der Montage- und Bedienungsanleitung, sowie unter www.ExtremeLine.de

Im werkseitigen Lieferumfang, stehen zwei Steuerungstypen zur Verfügung:

ExtremeLine Control im Gerät integriert	Funksysteme	ExtremeLine Control externe Steuerung zur Wand, Decken oder Schaltschrank Montage
SIA	Funksystem Ex Remote	ST1
SI6	in Kombination mit Funksystem Somfy IO	ST6
SI7	in Kombination mit Funksystem elsner elektronik	ST7
SI9	BLE by ExtremeLine	ST9
SIC	Funksystem Warema	STC

Bauseitige Ansteuerung

ExtremeLine bietet einige Produkte werkseitig **ohne** die für die EU-Verordnung 2015/1188 notwendige Steuerung an. Das ist sinnvoll, wenn der Installateur eine eigene, der Verordnung entsprechenden Steuerung installieren möchte. In diesem Fall ist der Installateur für die Einhaltung der EU-Verordnung 2015/1188 verantwortlich. Der Inverkehrbringer ist in diesem Fall **ausdrücklich** der Installateur. Laut der Verordnung müssen die Produktinformationen nach der beliegenden Tabelle der Bedienungsanleitung beigelegt, sowie veröffentlicht werden.

Weiterführende Informationen zur EU-Verordnung 2015/1188 erhalten Sie unter:

<http://eur-lex.europa.eu/legal-content/DE/TXT/?uri=CELEX:02015R1188-20170109>

Produktinformation gemäß EU 2015/1188

Ökodesign-Richtlinie

(Erforderliche Angaben zu elektrischen Einzelraumheizgeräten)

Modellkennung: ExtremeLine HeatFlare carbon 1600W/3200W, stainless, DB703, white, titanium

Angabe	Symbo	Wert	Einheit	Angabe	X1	X2
Wärmeleistung				Nur bei elektrischen Speicher-Einzelraumheizgeräten: Art der Regelung der Wärmezufuhr (bitte eine Möglichkeit auswählen)		
Nennwärmeleistung	P _{nom}	1,6 - 3,2	kW	manuelle Regelung der Wärmezufuhr mit integriertem Thermostat	NEIN	NEIN
Mindestwärmeleistung (Richtwert)	P _{min}	[N.A.]	kW	manuelle Regelung der Wärmezufuhr mit Rückmeldung der Raum- und/oder Außentemperatur	NEIN	NEIN
Max. kontinuierliche Wärmeleistung	P _{max,c}	1,6 - 3,2	kW	elektronische Regelung der Wärmezufuhr mit Rückmeldung der Raum- und/oder Außentemperatur	NEIN	NEIN
Hilfsstromverbrauch				Wärmeabgabe mit Gebläseunterstützung	NEIN	NEIN
Bei Nennwärmeleistung	e _{l,max}	[N.A.]	kW	Art der Wärmeleistung/Raumtemperaturkontrolle (eine Möglichkeit auswählen)		
Bei Mindestwärmeleistung	e _{l,min}	[N.A.]	kW	zwei oder mehr manuell einstellbare Stufen, keine Raumtemperaturkontrolle	NEIN	NEIN
Im Bereitschaftszustand	e _{l,sb}	[N.A.]	kW	zwei oder mehr manuell einstellbare Stufen, keine Raumtemperaturkontrolle	NEIN	NEIN
				Raumtemperaturkontrolle mit mechanischem Thermostat	NEIN	NEIN
				mit elektronischer Raumtemperaturkontrolle	NEIN	NEIN
				elektronische Raumtemperaturkontrolle und Tageszeitregelung	NEIN	NEIN
				elektronische Raumtemperaturkontrolle und Wochentagsregelung	JA	NEIN
				Sonstige Regelungsoptionen (Mehrfachnennungen möglich)		
Steuerungssysteme				Raumtemperaturkontrolle mit Präsenzerkennung	NEIN	NEIN
Steuerungssystem: ExtremeLine Control Integriert: SiA, SI6, SI7, SI9, SIC Extern: STA, ST5, ST6, ST7, STC			X1	Raumtemperaturkontrolle mit Erkennung offener Fenster	NEIN	NEIN
				mit Fernbedienungsoption	JA	JA
				mit adaptiver Regelung des Heizbeginns	NEIN	NEIN
				mit Betriebszeitbegrenzung	JA	JA
				mit Schwarzkugelsensor	NEIN	NEIN

Hersteller:



S.E. System Electronic GmbH, Eberloh 5,
83128 Halfing, Germany Tel. +49 8055 90 30 98 0,
info@SystemElectronic.de www.ExtremeLine.de

Die Konformität gemäß der EU-Verordnung 2015/1188 wird nur unter Verwendung des oben genannten Steuerungssystem mit den beschriebenen Funktionen gewährleistet. Bitte beachten Sie zusätzlich die Montage- und Bedienungsanleitung.

Technische Änderungen unter Vorbehalt. Stand 03/2023 Technical changes reserved. state 03/2023